

37期 CSR 年次レポート

2022年6月1日～2023年5月31日

- ・年間電力使用量
- ・年間プリンタ印刷枚数
- ・社員男女構成比



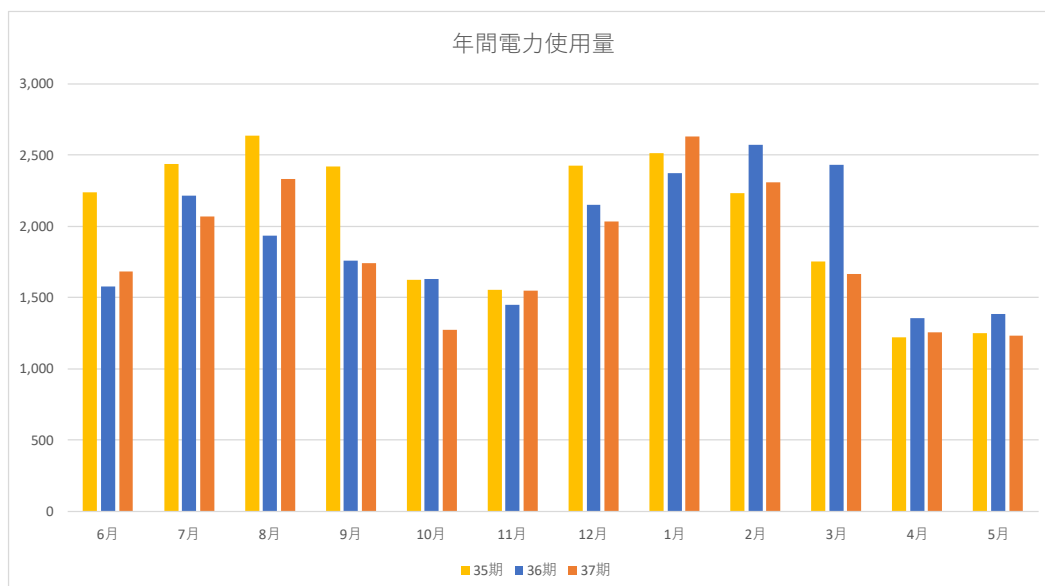
2023年6月1日時点



年間電力使用量

	6月	7月	8月	9月	10月	11月	12月	1月	2月	3月	4月	5月	合計
35期	2,238	2,439	2,638	2,421	1,625	1,556	2,425	2,517	2,234	1,756	1,218	1,251	24,318
36期	1,577	2,218	1,934	1,758	1,628	1,448	2,153	2,372	2,575	2,432	1,356	1,383	22,834
37期	1,684	2,072	2,335	1,744	1,272	1,546	2,036	2,634	2,312	1,665	1,253	1,233	21,786

(単位：kWh)



35期： 2020年6月1日～2021年5月31日

36期： 2021年6月1日～2022年5月31日

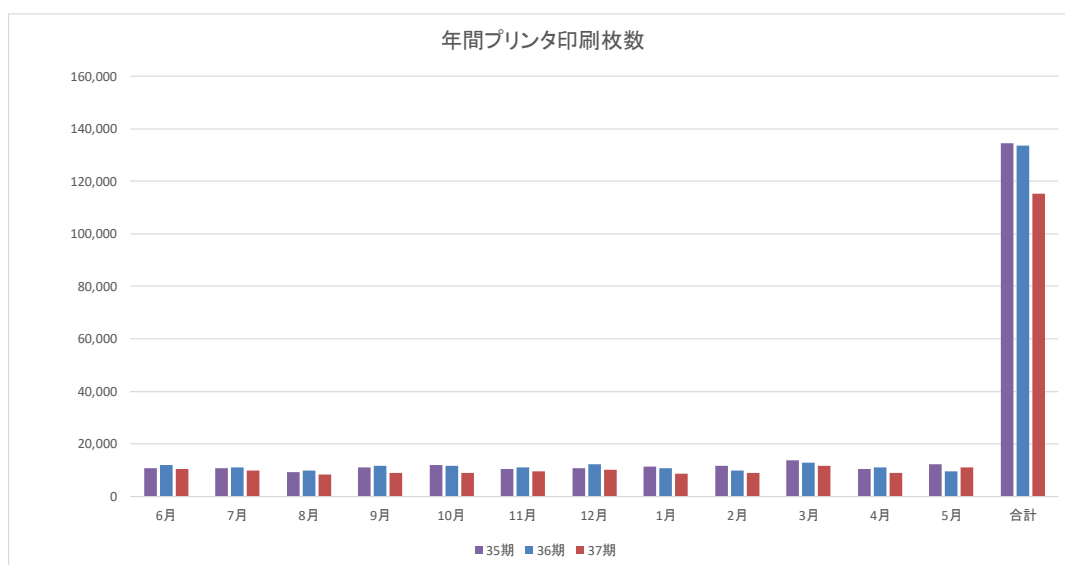
37期： 2022年6月1日～2023年5月31日



年間プリンタ印刷枚数

	6月	7月	8月	9月	10月	11月	12月	1月	2月	3月	4月	5月	合計
35期	10,777	10,814	9,316	11,010	11,855	10,535	10,742	11,461	11,651	13,642	10,556	12,257	134,616
36期	11,926	11,076	9,861	11,684	11,720	11,083	12,271	10,628	9,723	12,831	11,012	9,670	133,485
37期	10,539	9,755	8,344	8,969	8,939	9,430	10,120	8,556	9,078	11,531	8,933	10,955	115,149

(単位：枚)



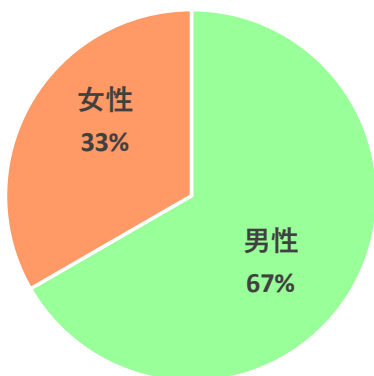
35期： 2020年6月1日～2021年5月31日

36期： 2021年6月1日～2022年5月31日

37期： 2022年6月1日～2023年5月31日

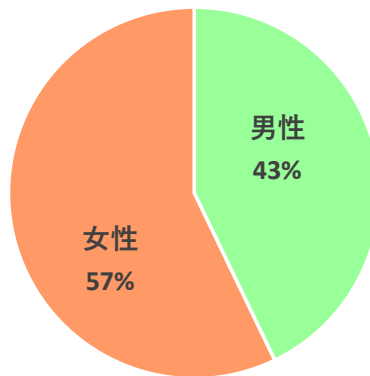


役員の男女比



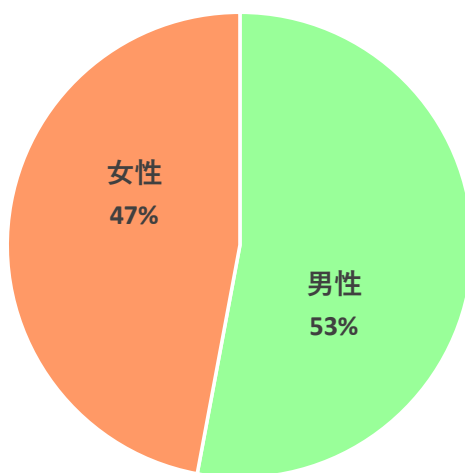
■ 男性 ■ 女性

管理職の男女比



■ 男性 ■ 女性

全社員の男女比



■ 男性 ■ 女性